


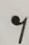
## Hudobná náuka 1.ročník, I.časť

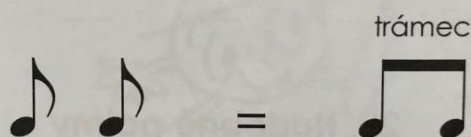
### Téma: Osminová doba a dvojštvrtový takt

Osminová doba predstavuje polovicu hodnoty noty štvrtovej a preto ju budeme rátať na pol doby, resp. pr-va. Ak spojíme trámom dve noty osminové ich dĺžka sa bude rovnať jednej note štvrtovej. Podľa PZ na str. 19 si precvičíme do cvičného notového zošita písanie osminovej noty jednej, dvoch a pomlčky .

#### 24. Nota a pomlčka osminová

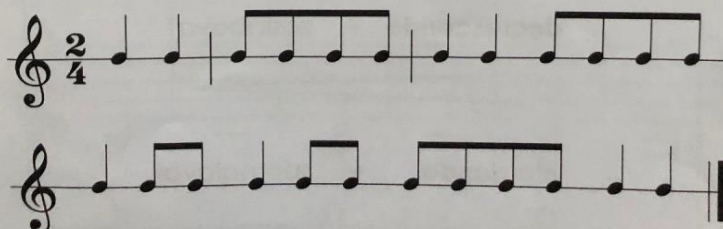
 Nota osminová sa počíta na pol doby.

 Pomlčka osminová sa počíta na pol doby.



#### 25. Takt dvojštvrtový

Doplň taktové čiary.



## DOMÁCA ÚLOHA

Na str. 20 v PZ si zopakujeme písanie nôt, ktoré sme sa naučili a tie potom zapíšeme ako noty osminové do notového zošita a vytlieskame zo str. 19 noty v dvojštvrt'ovom takte

(pr-va,dru-ha)

**26. Noty**

Doplň názvy nôt.

The image shows two musical staves in treble clef. The first staff contains five eighth notes: G4, A4, B4, C5, and B4. Below each note is a horizontal line for labeling. The second staff contains five eighth notes: G4, A4, B4, C5, and B4. Below each note is a horizontal line for labeling.