

## Hudobná náuka 1.ročník, I.časť

### Téma: Dychové plechové nástroje

#### 23. Dychové plechové nástroje

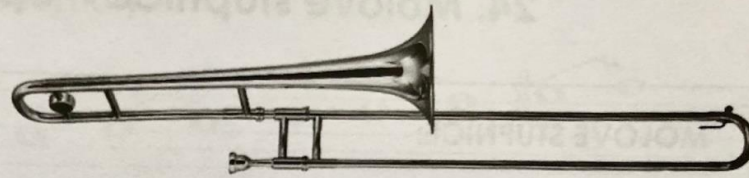
**TRÚBKA** má silný a prenikavý tón. Základ trúbky tvorí stočená kovová trubica vybavená ventilmi. Hráč na nástroj nasadzuje nátrubok, ktorý prikladá k perám. Trúbka dokáže zahrať fanfáru a v orchestri vyjadruje slávnostnú náladu.



**LESNÉ ROHY** sa kedysi zhotovovali z kravských rohov. Lovci ich používali na signály pri lovení lesnej zveri. Neskôr sa lesné rohy začali vyrábať z kovu a dostali dnešný stočený tvar. Nástroj je vybavený ventilmi a kovová trubica je zakončená širokou ozvučnicou. V symfonickom orchestri najlepšie vystihuje lovecké a lesné nálady.

**POZAUNA** sa skladá z dvoch pohyblivých dielov. Jeden z nich sa nazýva znižec a jeho pohybom hráč mení výšku tónu.

Pozauna má silnejší a hlbší tón. V hudbe navodzuje predstavu slávnostnej príležitosti.



**TUBA** je najväčší dychový plechový nástroj a dokáže zahrať najhlbšie tóny. Tuba má zo všetkých dychových plechových nástrojov najväčší nátrubok. V symfonickom orchestri má svoje stále miesto, obvykle sprevádza ostatné nástroje.

## DOMÁCA ÚLOHA

O plechových dychových nástrojoch si prečítame a urobíme poznámky do not. zošita. Naučíme sa ako vyzerajú a podľa nahrávky skúsime ich aj zvukovo rozlíšiť. Doplníme ďalej cvičenia v PZ.

<https://www.youtube.com/watch?v=gWRXTG8tXKc>



### 35. Dychové plechové nástroje

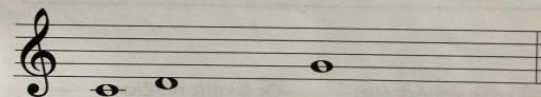
Doplň názvy dychových plechových nástrojov.

---

---

### 36. Stupnica C dur, akord

Doplň stupnicu C dur.



**Akord** (trojzvuk) tvoria prvý, tretí a piaty stupeň stupnice.

