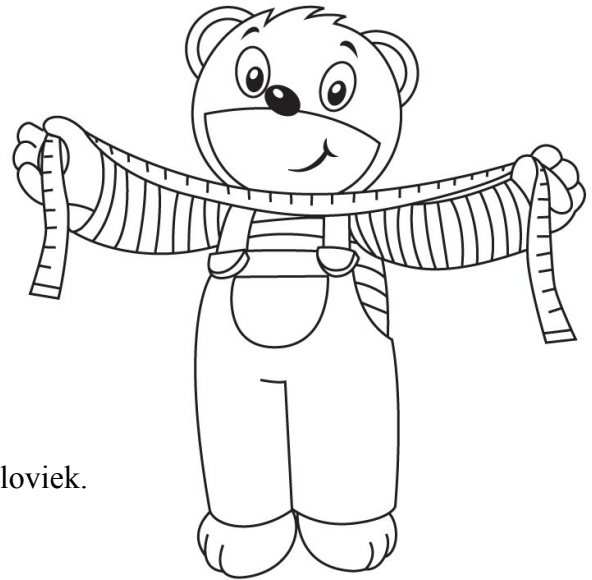


INTERVALY



- výšková vzdialenosť medzi dvoma tónmi

a) melodický interval – tóny znejú po sebe

b) harmonický interval – tóny znejú naraz

NÁZVY sú prevzaté z latinských poradových čísloviek.

- **PRIMA**
- **SEKUNDA**
- **TERCIA**
- **KVARTA**
- **KVINTA**
- **SEXTA**
- **SEPTIMA**
- **OKTÁVA**

DELENIE

ZÁKLADNÉ

ČISTÉ (č)

VEĽKÉ (v)

MALÉ (m)

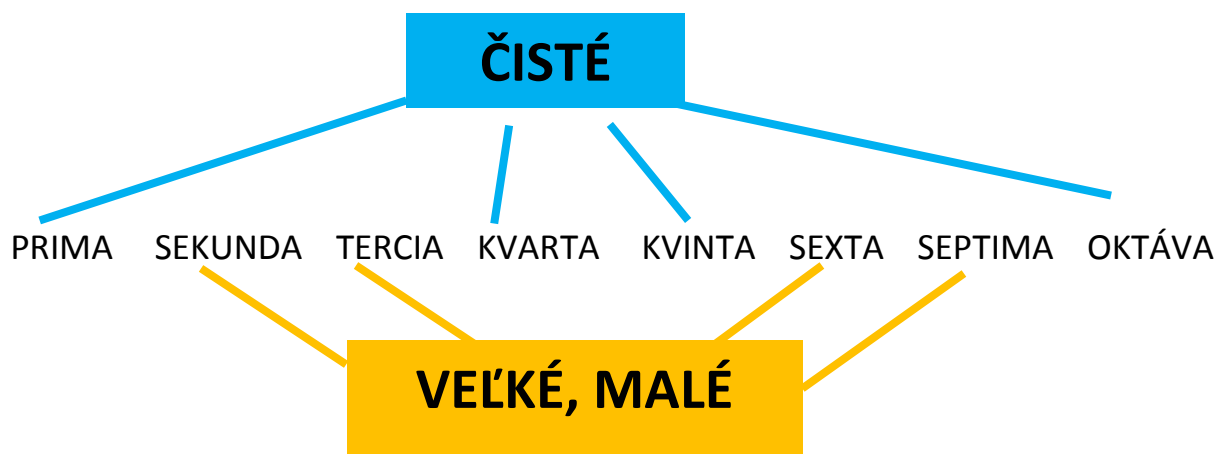
ODVODENÉ

ZVÄČŠENÉ (zv)

ZMENŠENÉ (zm)

V stúpajúcej durovej stupnici sa nachádzajú intervaly čisté a veľké!

V klesajúcej durovej stupnici sa nachádzajú intervaly čisté a malé!



Zjednodušene – čisté sú 1., 4., 5., 8. a veľké sú 2., 3., 6., 7.

- | | |
|----------------------|-----------------------|
| č. 1 - prima | v.2 - sekunda |
| č. 4 - kvarta | v. 3 - tercia |
| č. 5 – kvinta | v. 6 – sexta |
| č. 8 - oktáva | v. 7 – septima |



MELODICKÉ INTERVALY



HARMONICKÉ INTERVALY

TVORENIE INTERVALOV - ZÁKLADNÝCH:

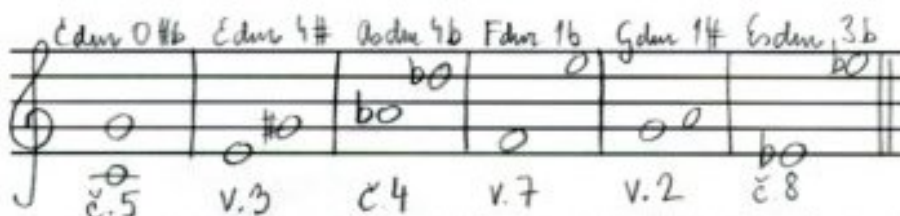
Intervaly odvodzujeme z durovej stupnice a to tak, že určíme vzdialenosť každého tónu vo vzťahu k základnému tónu. Pri tvorbe intervalov vždy počítame aj základný tón (čistá prima je ten istý tón!).

INTERVALY tvoríme „smerom nahor alebo nadol“ – tzv. stúpajúce alebo klesajúce. Ak je druhý tón vyšší tón intervalu, ide o stúpajúce, ak je druhý tón nižší tón intervalu, ide o klesajúce intervaly.

STÚPAJÚCE INTERVALY – „smerom nahor“

Najprv si podľa názvu (čísla) odpočítame, ktorý tón napíšeme. Napr. máme vytvoriť interval čistej kvarty od tónu c1. Štvrtý tón (kvarta) od tónu c1 je tón f1. Keďže sa základné intervaly tvoria v dur stupnici, povieme si predznamenanie stupnice C dur. Vieme, že C dur má 0 krížikov a bé, takže nemusíme dopĺňať žiadnu posuvku. Interval čistej kvarty (č. 4) od tónu c1 je teda f1.

Iný príklad: vytvor interval v.7 (veľká septima) od tónu d1. Od d1 je 7. tón (septima) c2. Stupnica D dur má 2 krížiky (fis a cis), takže pred tón c2 doplníme krížik. Interval v.7 od tónu d1 bude teda cis2.



Čo treba ešte vedieť?

ZOPAKUJ SI

A) PORADIE POSUVIEK:

krížiky – fis, cis, gis, dis, ais, eis, his

bé – be, es, as, des, ges, ces, fes

B) PORADIE DUROVÝCH STUPNÍC:

Základnou dur stupnicou je stupnica C dur (nemá ani jeden krížik, ani bé).

1. Durové stupnice s krížikmi – poradie: C dur, G dur, D dur, A dur, E dur, H dur, Fis dur, Cis dur
(C dur 0, G dur 1krížik – fis, D dur 2 krížiky – fis, cis, A dur 3 krížiky – fis, cis, gis....)

2. Durové stupnice s bé – poradie: C dur, F dur, B dur, Es dur, As dur, Des dur, Ges dur, Ces dur
(C dur 0, F dur 1 bé – bé, B dur 2 bé – bé, es, Es dur 3 bé – bé, es, as....)